



АДМИНИСТРАЦИЯ ГОРОДА ПЕРМИ
ДЕПАРТАМЕНТ ЗЕМЕЛЬНЫХ ОТНОШЕНИЙ

Сибирская ул., д. 15, Пермь, 614000, тел. (342) 212-46-78, факс 212-41-51
e-mail: dzo@gorodperm.ru, http://www.gorodperm.ru

РАЗРЕШЕНИЕ
на размещение объекта
№ 21-01-44-945 от 27 ИЮН 2022

Департамент земельных отношений администрации города Перми в соответствии с пунктом 3 статьи 39.36 Земельного кодекса Российской Федерации, Положением о порядке и условиях размещения объектов на землях или земельных участках, находящихся в государственной или муниципальной собственности, на территории Пермского края без предоставления земельных участков и установления сервитутов, публичного сервитута, утвержденным постановлением Правительства Пермского края от 22.07.2015 № 478-п, заявлением от 17.06.2022 г. № 21-01-06-5426

разрешает ОАО «МРСК Урала» (ОГРН 1056604000970, ИНН6671163413), место нахождения: 620026, Свердловская область, г. Екатеринбург, ул. Мамина Сибиряка, д. 140

размещение объекта: линии электропередачи классом напряжения до 35 кВ, а также связанные с ними трансформаторные подстанции, распределительные пункты и иное предназначенное для осуществления передачи электрической энергии оборудование, для размещения которых не требуется разрешения на строительство (Строительство БКТП 6/0,4 кВ с оборудованием учета э/э, КЛ 6 кВ, КЛ 0,4 кВ; Реконструкция РУ 6 кВ ТП-5107 (установка ВН 6 кВ) для электроснабжения многофункционального спортивного комплекса с универсальными спортивными залами стадиона «Энергия» по адресу: Пермский край, г. Пермь, Ленинский район, ул. Советская, 100 (кадастровый номер земельного участка 59:01:4418020:7))

способ размещения объекта: подземный

на землях: государственная собственность на которые не разграничена

на срок: 1 год

местоположение: Пермский край, г. Пермь, Ленинский район

Территория расположена в зонах с особыми условиями использования территорий: охранная зона объектов электросетевого хозяйства, приаэродромная территория аэродрома аэропорта Большое Савино; в охранных зонах объектов культурного наследия: зона регулирования застройки (ЗРЗ-95Г(1))

ОАО «МРСК Урала»:

1. Соблюдать правила охраны электрических сетей, установленные постановлением Правительства Российской Федерации от 24.02.2009 № 160 «О порядке установления охранных зон объектов электросетевого хозяйства и особых условий использования земельных участков, расположенных в границах таких зон».

2. Соблюдать правила охранных зон воздушного пространства, установленные постановлением Правительства Российской Федерации от 11.03.2010 № 138 «Об утверждении Федеральных правил использования воздушного пространства Российской Федерации».

3. Соблюдать правила, установленные постановлением Правительства Пермского края от 21.02.2019 № 93-п «Об утверждении границ зон охраны объекта культурного наследия регионального значения «Церковь Свято-Троицкая (Слудская) с оградой», расположенного по адресу: г. Пермь, ул. Монастырская, 95 (литера А), а также режимов использования земель и требований к градостроительным регламентам в границах данных зон.

В соответствии с пунктом 7(2) Положения о порядке и условиях размещения объектов на землях или земельных участках, находящихся в государственной или муниципальной собственности, на территории Пермского края без предоставления земельных участков и установления сервитутов, публичного сервитута, утвержденного постановлением Правительства Пермского края от 22.07.2015 № 478-п, представить в департамент земельных отношений в течение 1 месяца с момента размещения объектов материалы контрольной геодезической съемки размещенных объектов на бумажном и электронном носителях на безвозмездной основе.

Приложение: схема предполагаемых к использованию земель или части земельного участка (на 1 л. в 1 экз.).

И.о. начальника отдела
предоставления земельных участков
по работе с юридическими лицами



Н.Н. Борцова

Схема предполагаемых к использованию земель или части земельного участка

Объект: Строительство БКТП 6/0,4 кВ с оборудованием учета э/э, КЛ 6 кВ, КЛ 0,4 кВ; Реконструкция РУ 6 кВ ТП-5107 (установка ВН 6 кВ) для электроснабжения многофункционального спортивного комплекса с универсальными спортивными залами стадиона «Энергия» по адресу: Пермский край, г. Пермь, Ленинский район, ул. Советская, 100 (кад. номер зем. участка 59:01:4418020:7)

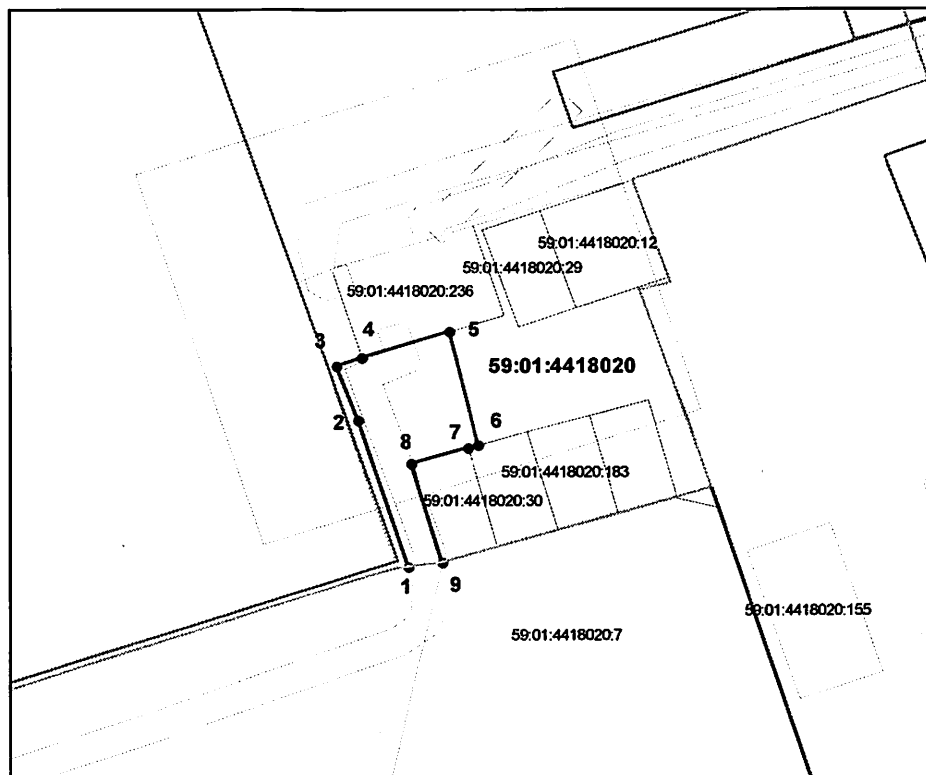
Местоположение: Пермский край, г. Пермь, Ленинский район, севернее ул. Советская

Площадь земель или части земельного участка, кв.м: 72

Категория земель: Земли населённых пунктов

Вид разрешенного использования:

Каталог координат, м		
точки грани	X	Y
1	518032,61	2230450,50
2	518042,52	2230447,27
3	518046,20	2230445,86
4	518046,76	2230447,51
5	518048,57	2230453,15
6	518040,85	2230455,00
7	518040,65	2230454,34
8	518039,59	2230450,69
9	518032,91	2230452,67



Условные обозначения:

- вновь образованная часть границы земельного участка
- существующая часть границы, имеющиеся в ГКН сведения о которой достаточны для определения ее местоположения
- граница кадастрового квартала
- зона с особыми условиями использования территорий
- территориальная зона
- обозначение сооружений по сведениям ГКН
- 59:01:3812269 — номер кадастрового квартала
- 59:01:3812269:8 — номер учтенного земельного участка

Масштаб 1:500

Описание границ смежных землепользователей:

от точки 1 до точки 3 земли Муниципального образования г. Пермь
от точки 3 до точки 5 участок КН 59:01:4418020:236
от точки 5 до точки 6 земли Муниципального образования г. Пермь
от точки 6 до точки 7 участок КН 59:01:4418020:5
от точки 7 до точки 9 участок КН 59:01:4418020:30
от точки 9 до точки 1 участок КН 59:01:4418020:7

Заявитель: ОАО "МРСК Урала"

Владимирова А.Л. (доверенность № ПЭ-452-2022 от 13.01.2022г.)